



La Salute in Autoterapia Domiciliare



339.365.21.61

per gli **INFORMATORI**

Inviare SMS

con richiesta

Consulenza Medica Punto di Forza

339.33.40.022

per i **pazienti**
dalle 16 alle 20



Quali sono
i dispositivi per il Benessere
maggiormente richiesti ?



I Dispositivi per dolori articolari e muscolari



I Dispositivi per il Riposo



I Dispositivi per le Patologie Estetiche





Statistica Sanitaria

Quali sono le Patologie e Sintomi di maggior riscontro ?



Patologie infiammatorie

ARTICOLAZIONI

MUSCOLI

TENDINI

molto frequenti nei soggetti

dai 40 anni ed oltre

Maggiore incidenza nelle Donne



Le Patologie più comuni sono :

Artrosi - Artrite

Mialgie - Tendiniti

Osteoporosi



IL Sintomo Predominante

è il **DOLORE**





Come si comportano i Pazienti in presenza di infiammazioni e dolori articolari ?





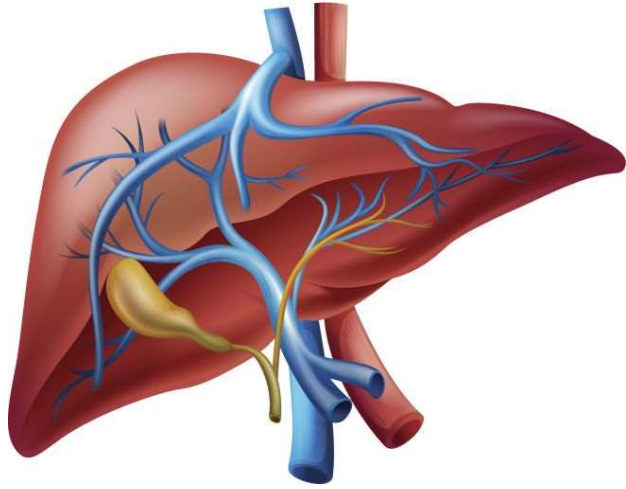
Utilizzo di Farmaci antinfiammatori e Cortisonici





Cosa comporta l'uso di farmaci antinfiammatori e cortisonici?





In Primis

TOSSICITA' EPATICA

con aumento dei valori delle
Transaminasi



Altri effetti collaterali

Gastriti e Ulcere

Aumento della Glicemia

Ipertensione



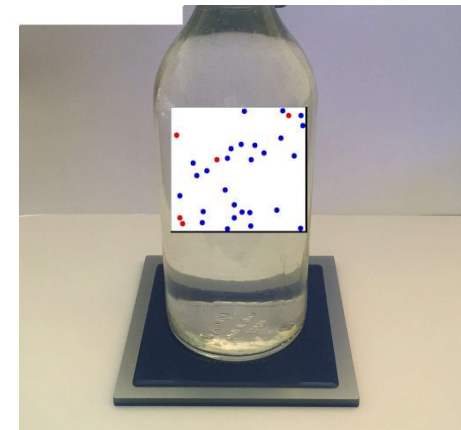
**Possiamo diminuire
l'uso di farmaci
Antinfiammatori e Cortisone
con Dispositivi
per autoterapia Domiciliare ?**



E' POSSIBILE ?



**EVITARE i FARMACI
O
RIDURRE i FARMACI**



alcuni dispositivi

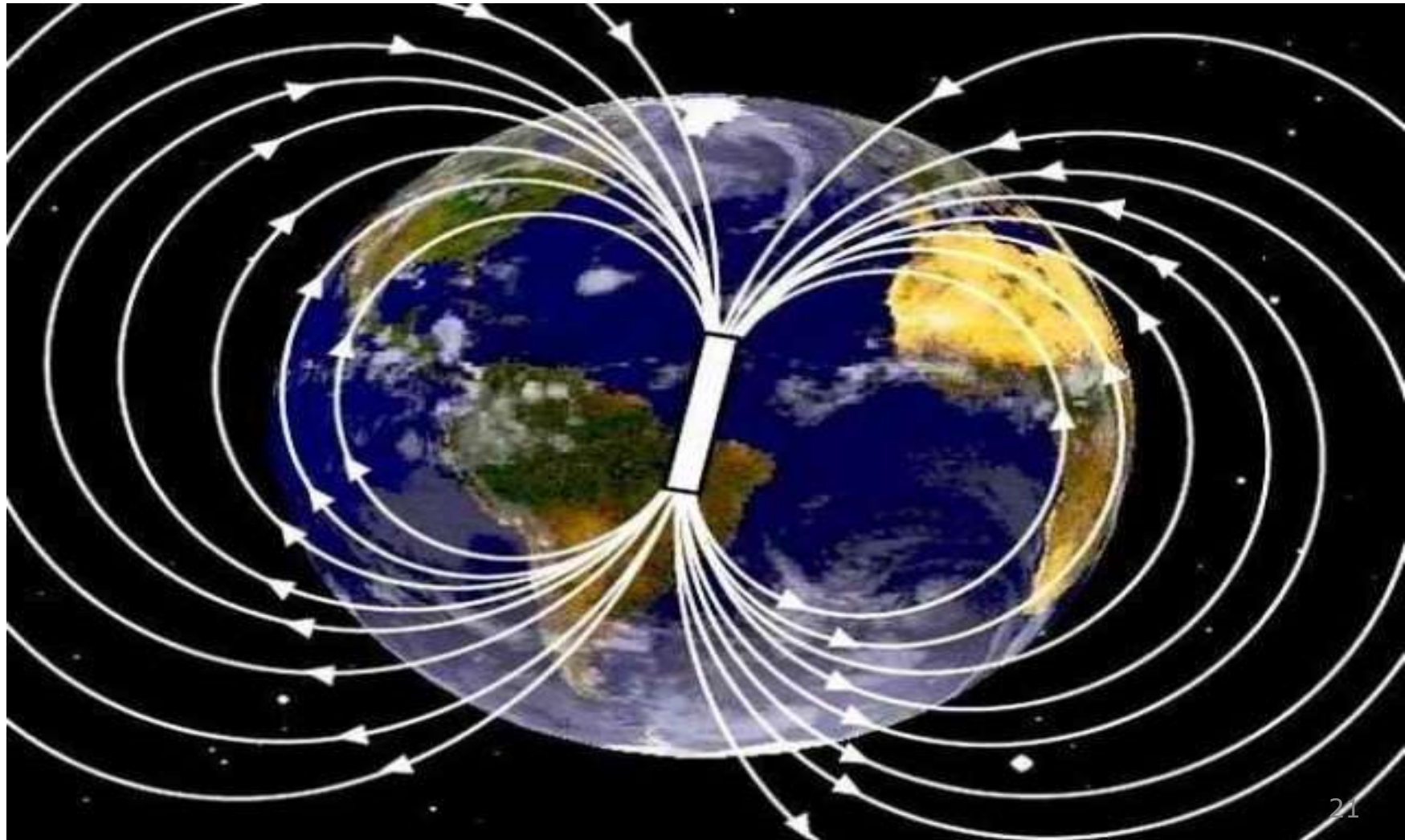
ENERGIA MAGNETICA

ENERGIA TERMICA

ENERGIA dell'Acqua

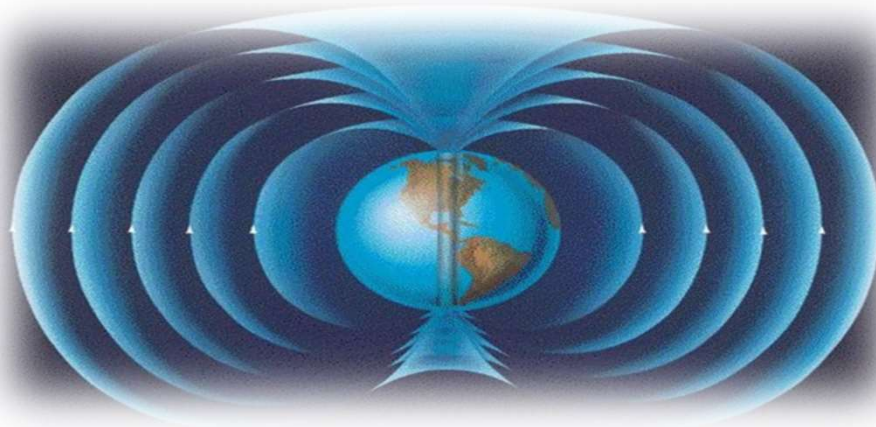


ENERGIA MAGNETICA



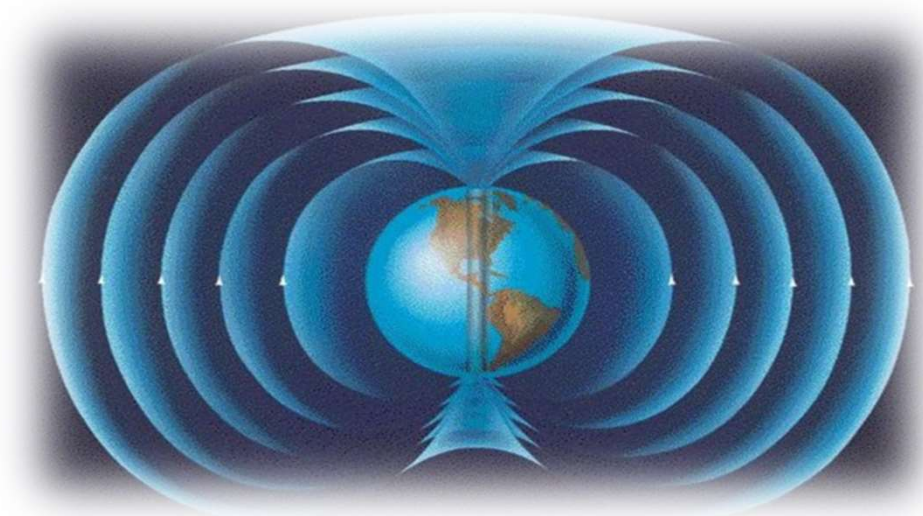
Premessa

**Il Pianeta Terra è
paragonabile ad un grande
magnete**



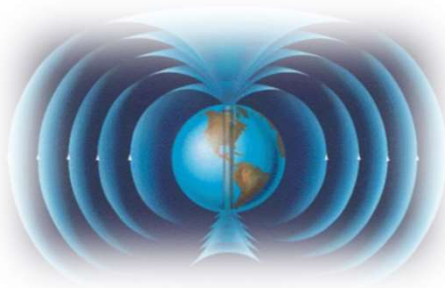
Campo Magnetico polo nord = Polarità Negativa

Campo Magnetico polo sud = Polarità Positiva

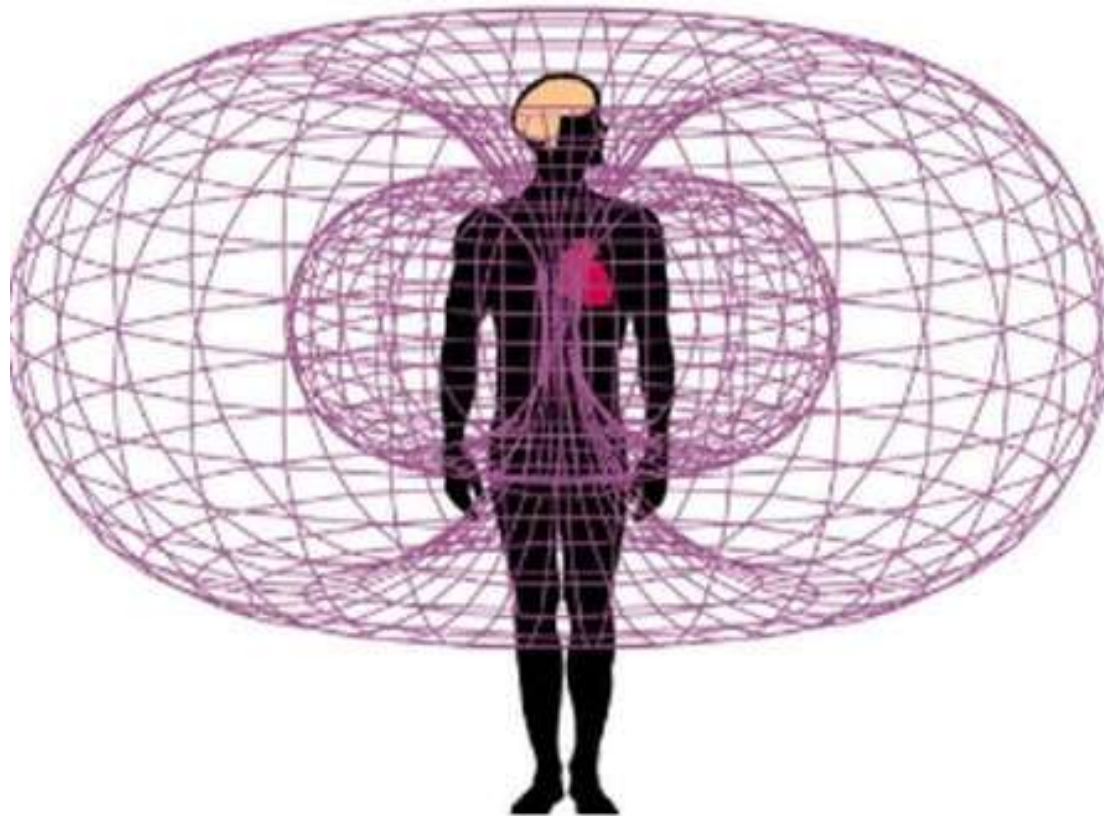


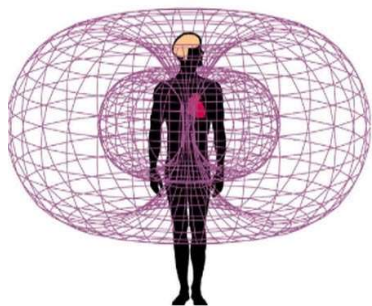
**il magnetismo è presente in natura sul nostro
pianeta terra.**

**l'UOMO, gli animali e le piante non potrebbero
vivere senza magnetismo terrestre.**



Campo Magnetico Terrestre attraversa il nostro corpo





Il Campo Magnetico Terrestre

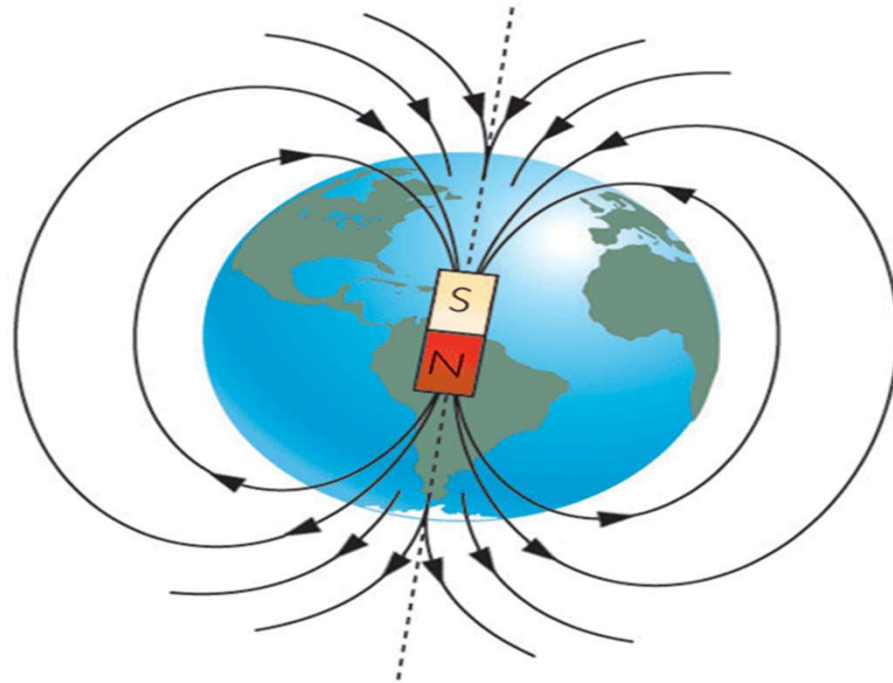
Le principali funzioni

Rigenerazione delle cellule

Energia per le funzioni vitali

Aumento delle difese organiche

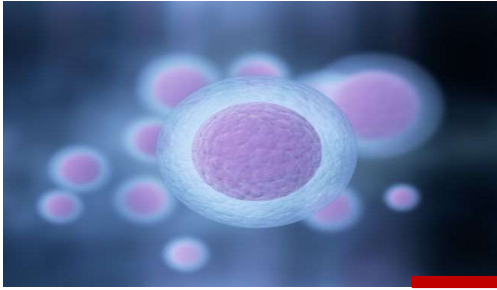
Rallentamento dell'invecchiamento cellulare



Anche le Cellule del nostro organismo



hanno una propria Carica Magnetica

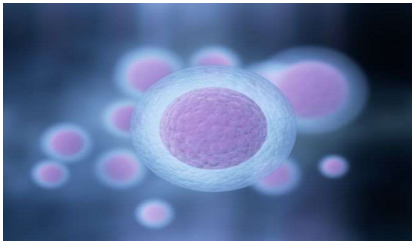


La CELLULA UMANA

è paragonabile ad una **batteria**.

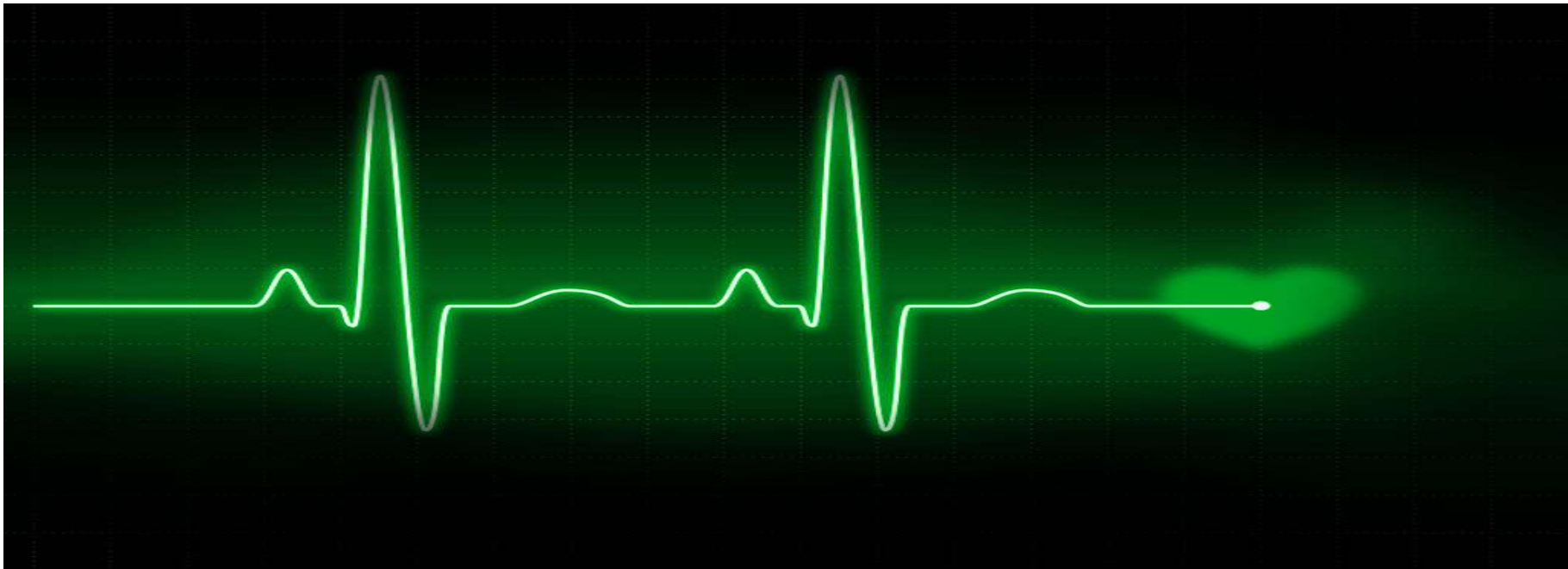
L'interno della cellula è di **segno negativo**

L'esterno della cellula è di **segno positivo**.



Esempio di magnetismo delle cellule cardiache

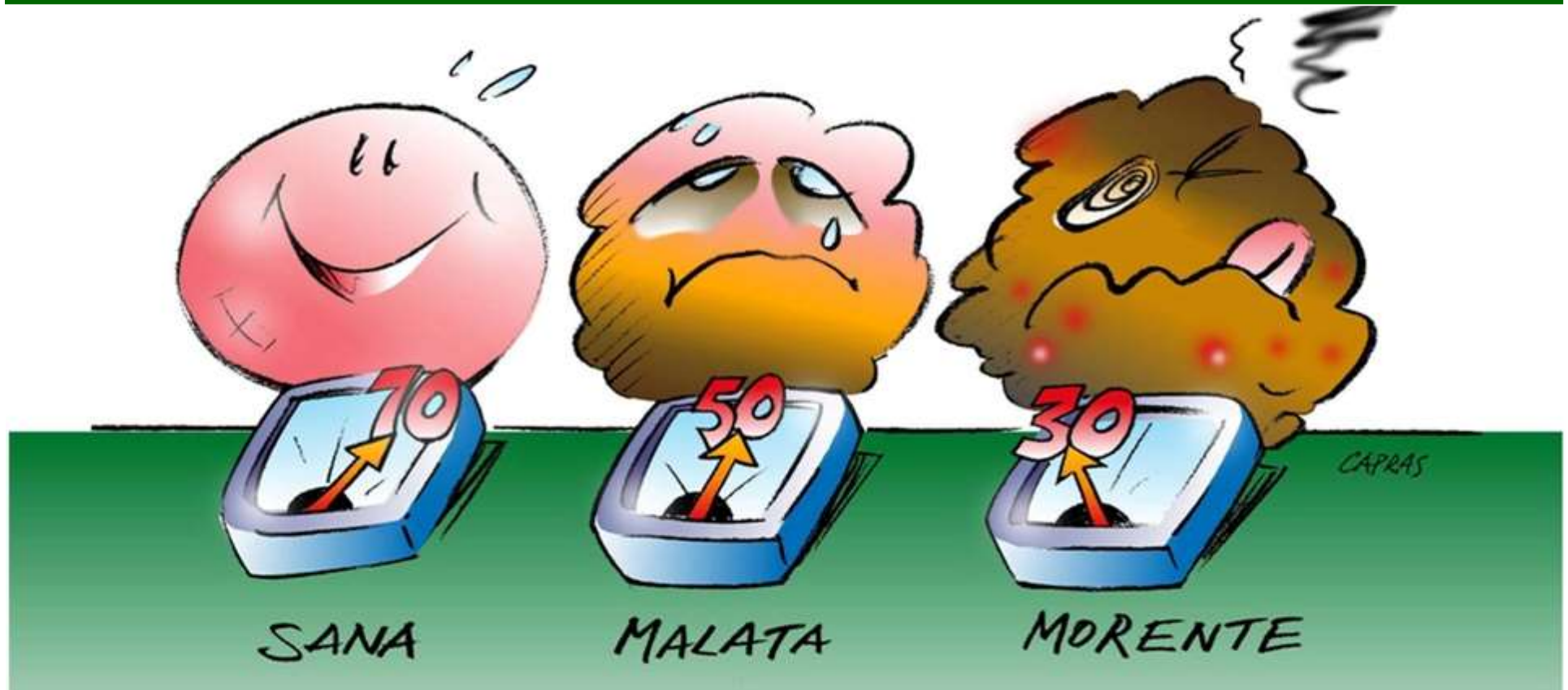
L'Elettrocardiogramma è la dimostrazione della carica elettrica bipolare delle cellule



Carica Magnetica delle cellule

In una cellula malata vi è una riduzione della carica magnetica, con conseguente manifestazione di sintomatologia patologica in forma piu' o meno grave in relazione al grado di riduzione elettrica o magnetica

Una cellula con ridotta carica magnetica è maggiormente predisposta a provocare una
Infiammazione = Dolore



Minore Energia Magnetica = maggiore infiammazione

Esempi di Patologie a ridotta carica magnetica :

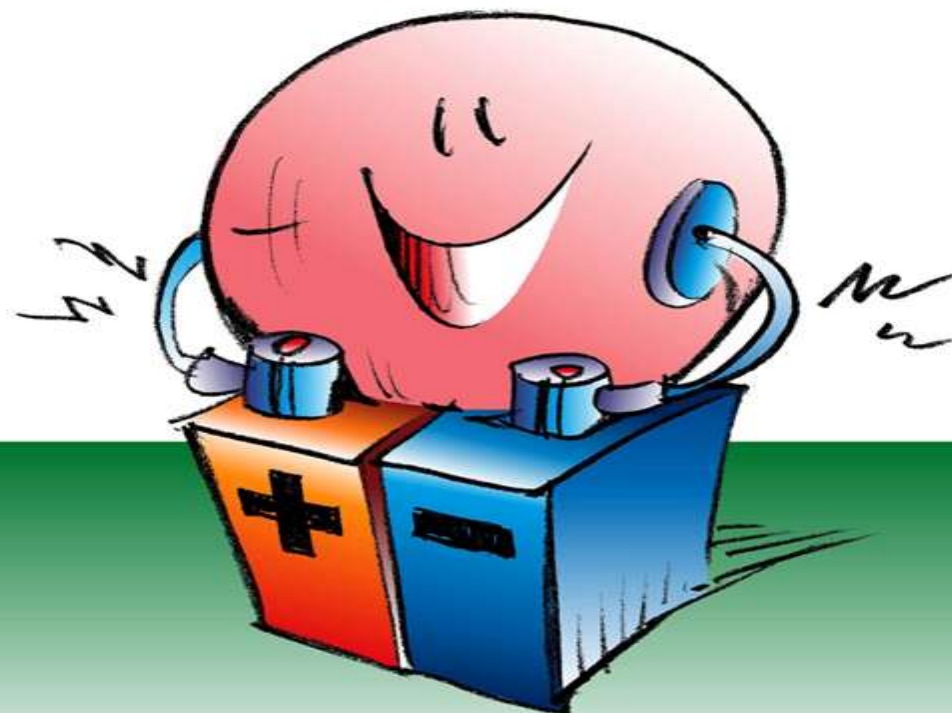
Artrosi - Artrite
Osteoporosi - Dolori muscolari
Insonnia – Stress
Disturbi del Metabolismo
Riduzione difese Immunitarie
Ecc.

Esempio di patologia sensibile alla riduzione del campo magnetico

o s t e o p o r o s i

**PATOLOGIA CARATTERIZZATA DA DIMINUZIONE
DELLA DENSITA' OSSEA SCHELETRICA
CON CONSEGUENTE RISCHIO DI FRATTURE**

La magnetoterapia è come una carica-batterie che energizza le cellule

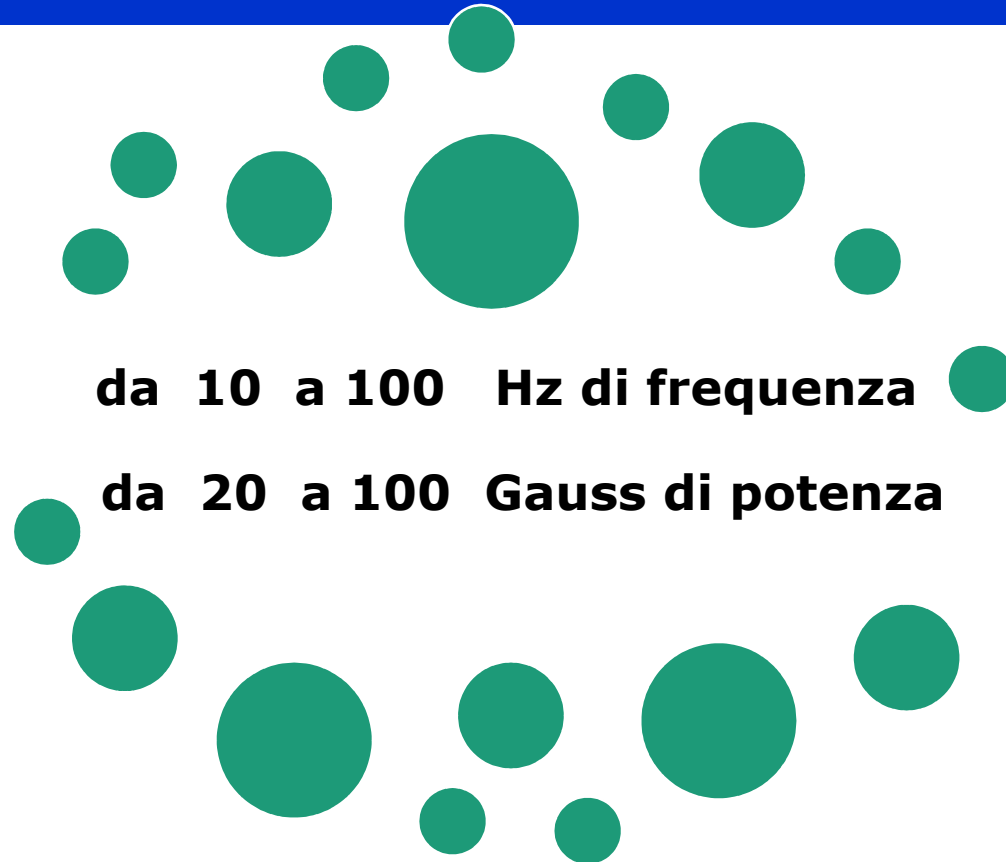


3 tipologie di Magnetoterapia

MAGNETOTERAPIA a CAMPO STABILE

Effettuata con magneti
permanenti

BASSA FREQUENZA



da 10 a 100 Hz di frequenza

da 20 a 100 Gauss di potenza

Bassa Frequenza



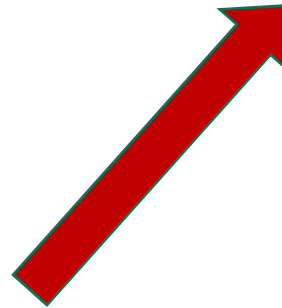
ALTA FREQUENZA



La magnetoterapia ad alta frequenza si basa sull'emissione di onde radio di frequenze comprese tra i 18 e i 900 Mhz



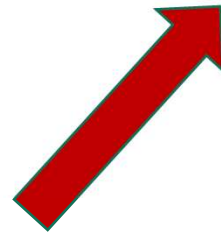
Dispositivo ad alta
frequenza



Diffusore in tessuto conduttivo in
argento e bioceramica



Dispositivo ad alta
frequenza



Diffusore in tessuto conduttivo in
argento e bioceramica

Quando consigliare l'uso della ELETTROMAGNETOTERAPIA?



In persone alle quali si vuole evitare gli effetti tossici dei farmaci antinfiammatori e cortisonici





Quando dopo protratte terapie farmacologiche non si hanno gli effetti desiderati

Quando si vuole potenziare l'effetto della terapia farmacologica



Alta frequenza





magnetoterapia
VANTAGGI per i PAZIENTI



evitare liste di attese e prenotazioni



A.S.L.

la Magnetoterapia nei Centri Medici viene effettuata per 5 applicazioni a settimana per un totale di 10 applicazioni .

L'alta frequenza notturna e localizzata



**prevede almeno 5 ore notturne per 3-4 mesi
con sospensione di una settimana ogni 2
mesi . Si possono effettuare anche due ore di
terapia diurna localizzata per i primi 30
giorni ed 1 applicazione al giorno come
terapia di mantenimento**

magnetoterapia
VANTAGGI per i PAZIENTI



**Autoterapia domiciliare
da effettuare tutti i giorni
e a tutte le ore :
anche durante il riposo notturno**

magnetoterapia
VANTAGGI per i PAZIENTI



Cicli di terapie di mantenimento

Vantaggi della magnetoterapia ad uso domiciliare



**in assenza di personale medico
e paramedico**



Molti medici e personale sanitario non sono formati sui Dispositivi per Autoterapia Domiciliare ed in particolar modo sulla magnetoterapia



Principali Indicazioni Terapeutiche



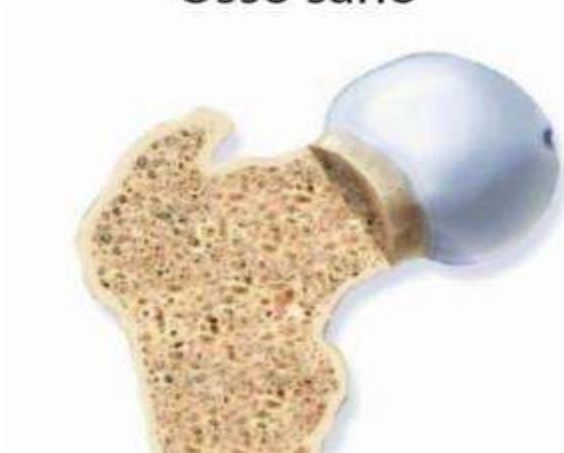
**(artrosi, artriti, dolori articolari
e muscolari, tendiniti, ecc,)**



Prevenzione e Cura dell'Osteoporosi



Osso sano



Osso con osteoporosi



Prevenzione e Cura deficit della Circolazione Venosa Arti inferiori e crampi muscolari notturni

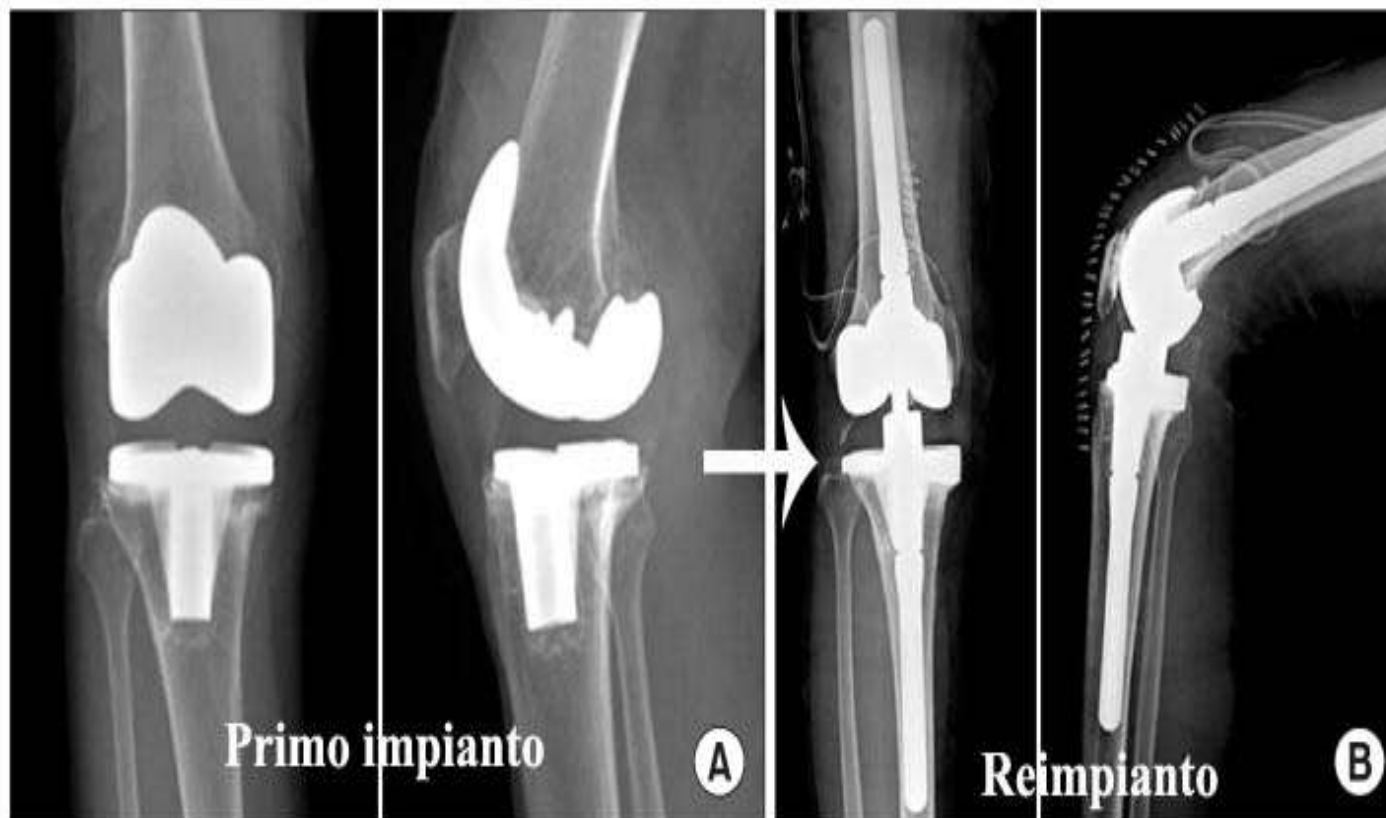




Postumi di Fratture



Postumi di Protesi Ortopediche





Non consigliare la magnetoterpia

PORTATORI di PACE MAKER

Donne in stato di Gravidanza



**In particolari patologie neurologiche
e neoplastiche :**

consulenza medica telefonica

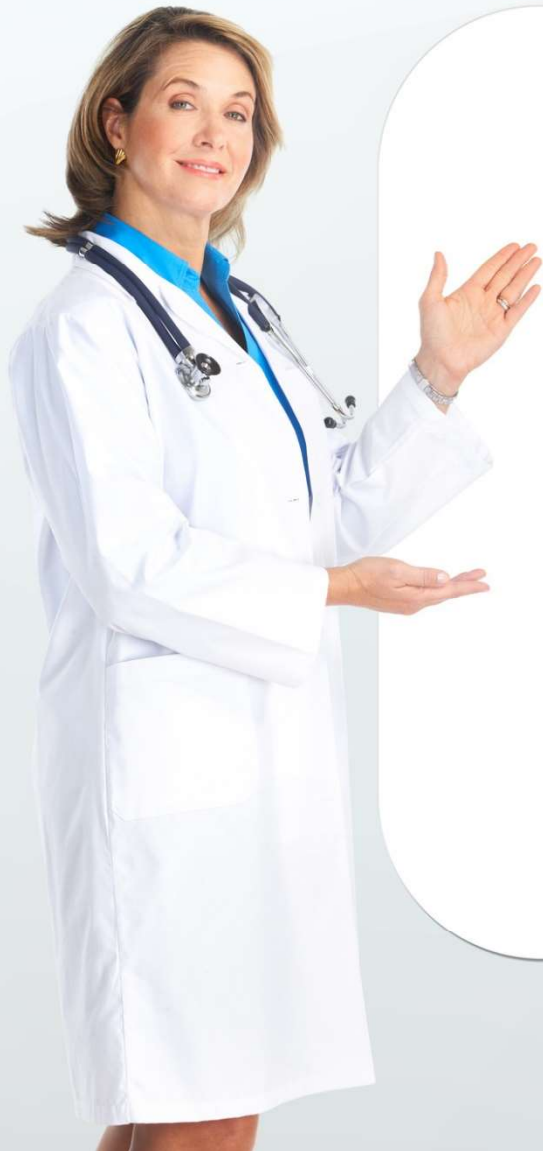
Patologie Trattabili Magnetoterapia



- ✓ **ARTRITE**
- ✓ **ARTRITE REUMATOIDE**
- ✓ **ARTROSI ALL'ANCA**
- ✓ **ARTROSI CERVICALE**
- ✓ **ARTROSI DELLA SPALLA**
- ✓ **ARTROSI DORSALE**
- ✓ **ARTROSI MANO POLSO**
- ✓ **BRACHIALGIA**
- ✓ **CONTRATTURE**
- ✓ **CONTUSIONI**
- ✓ **COXITE**
- ✓ **DISTORSIONI**
- ✓ **DOLORI ACUTI**
- ✓ **DOLORI CRONICI**



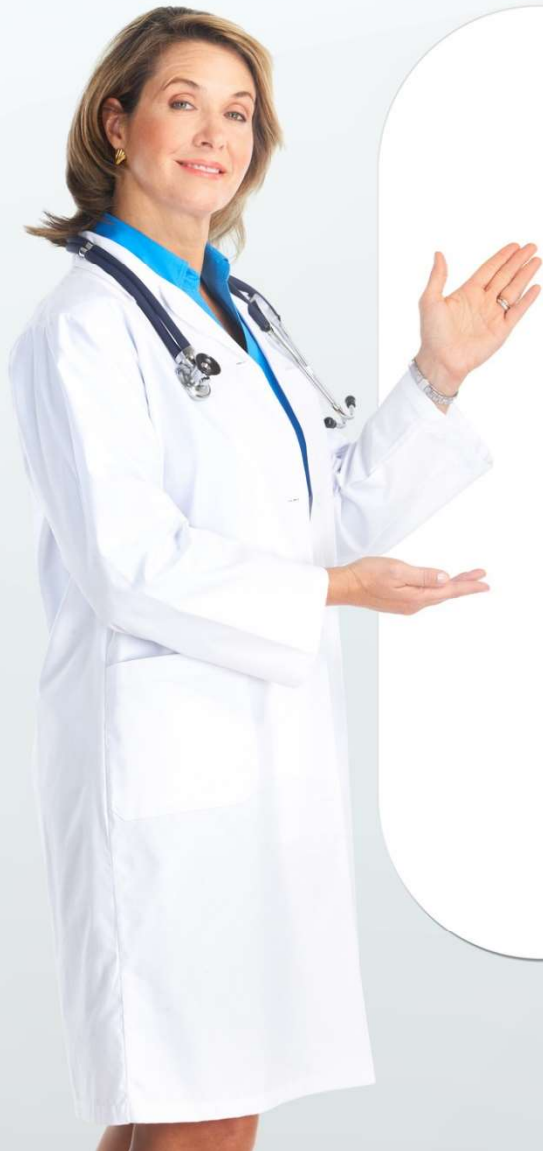
Patologie Trattabili



- ✓ **EPICONDILITE**
- ✓ **FRATTURE OSSEE**
- ✓ **GONARTORSI**
- ✓ **INFIAMMAZIONE MENISCO**
- ✓ **ISCHIALGIA**
- ✓ **LOMBARTROSI**
- ✓ **LUSSAZIONE**
- ✓ **NEVRALGIA COCCIGE**
- ✓ **NEVRALGIA TRIGEMINO**
- ✓ **OSTEODISTROFIA**
- ✓ **OSTEOLISI**
- ✓ **OSTEOPOROSI LOCALIZZATA**
- ✓ **PERIARTRITE**



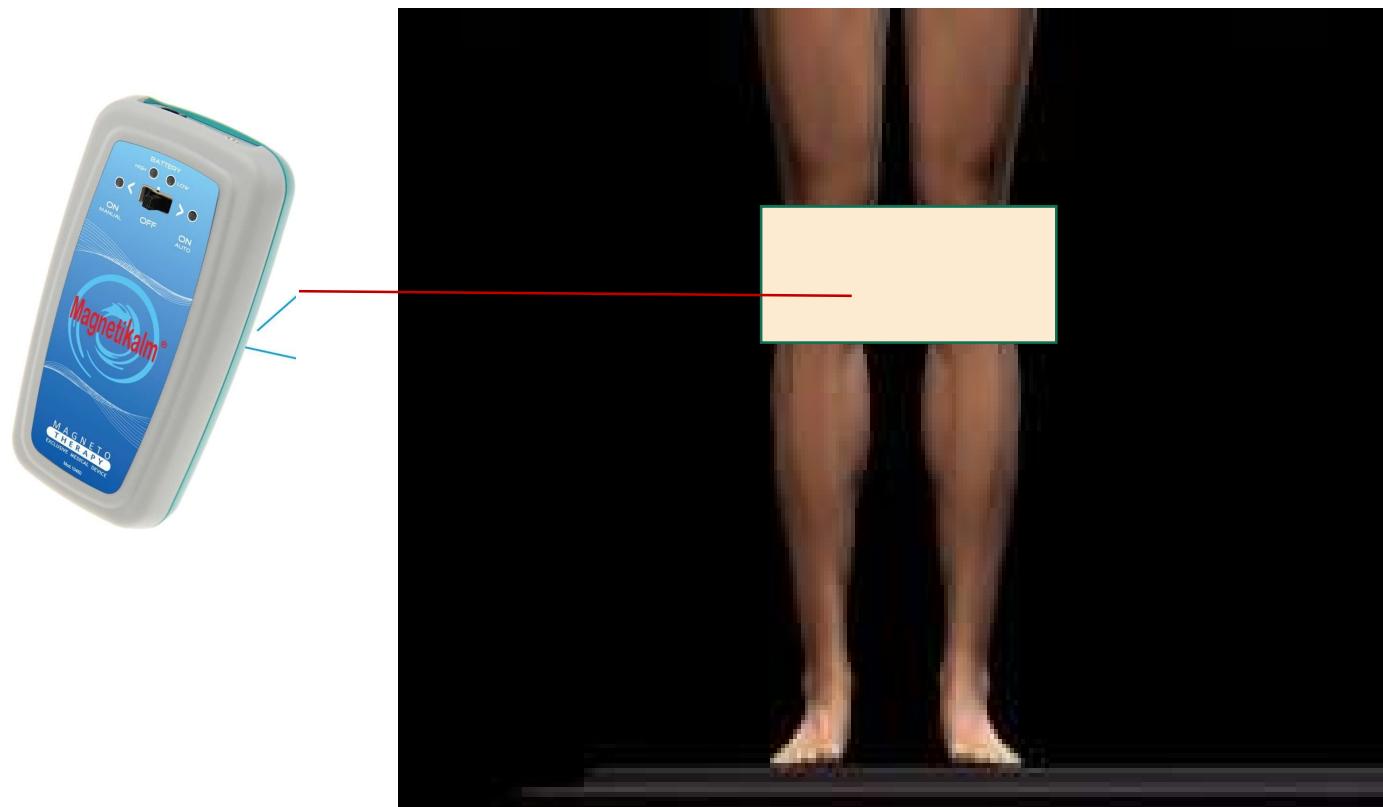
Patologie Trattabili



- ✓ **Pseudoartrosi**
- ✓ **Rachialgia**
- ✓ **Sciatalgia**
- ✓ **Spondiloartrosi**
- ✓ **Spondiloartrite**
- ✓ **Tendiniti**
- ✓ **Dolore tunnel Carpale**

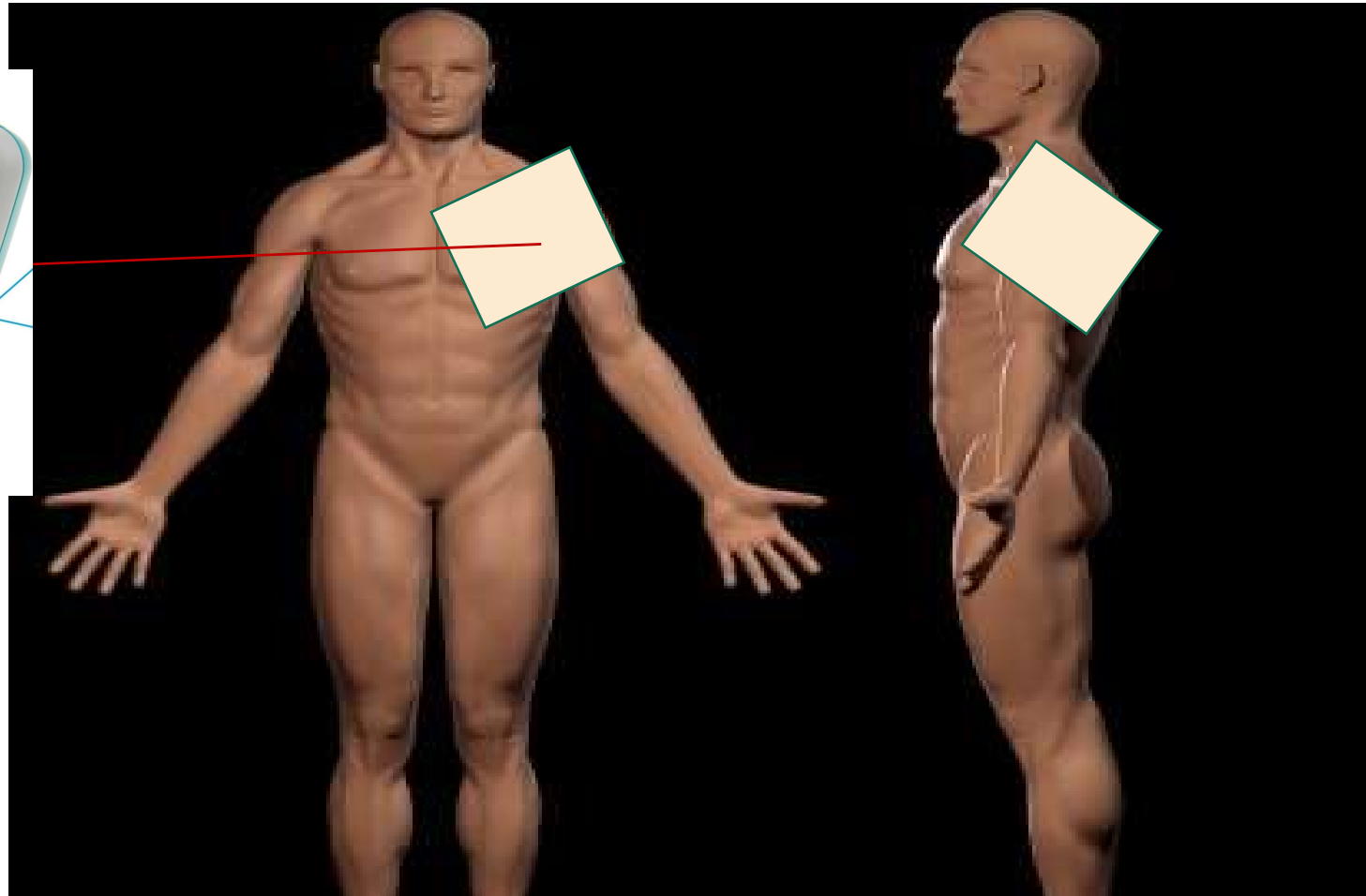


Gonartrosi o artrosi ginocchia

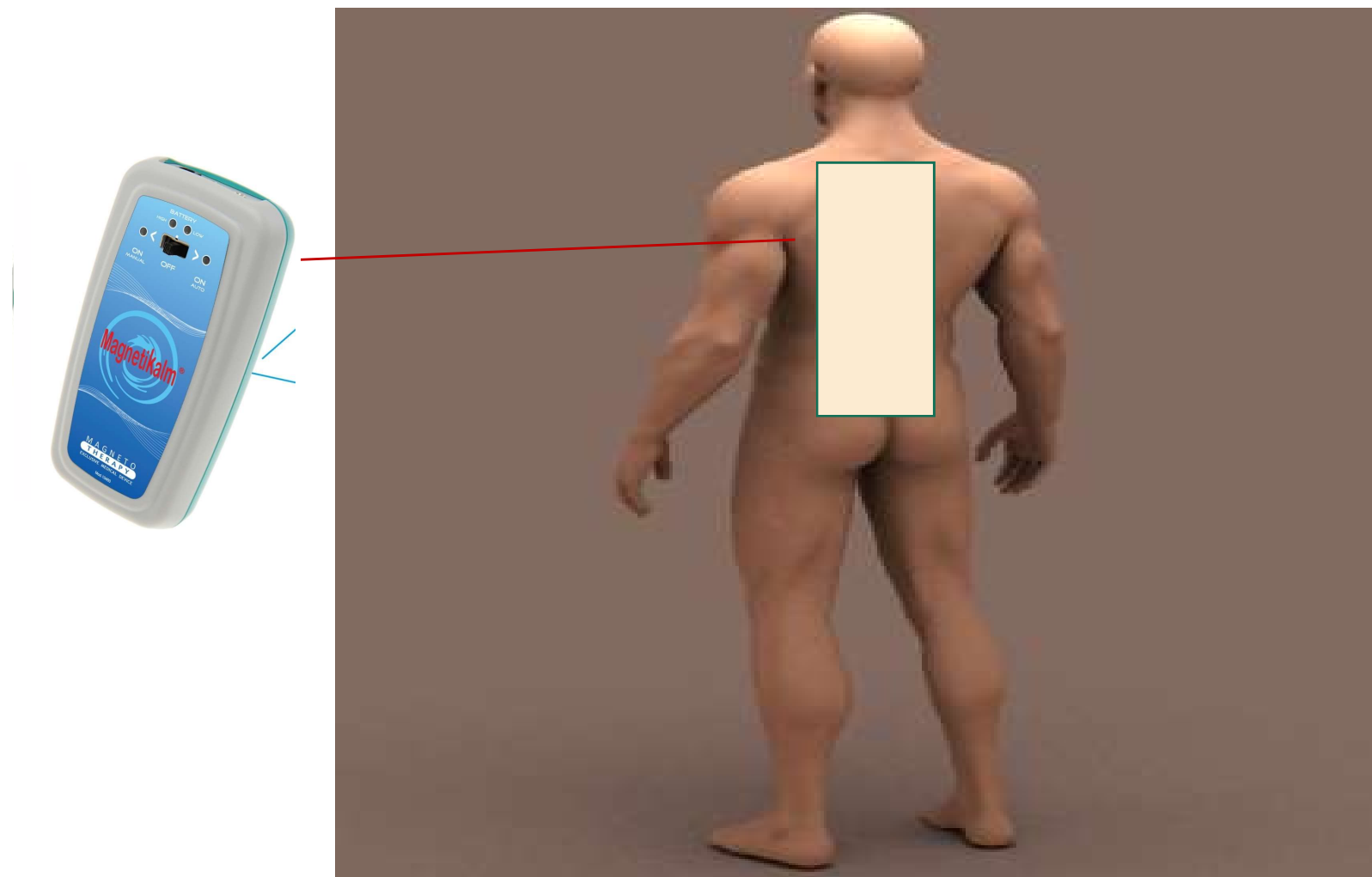


Applicare diffusore cm 25x50

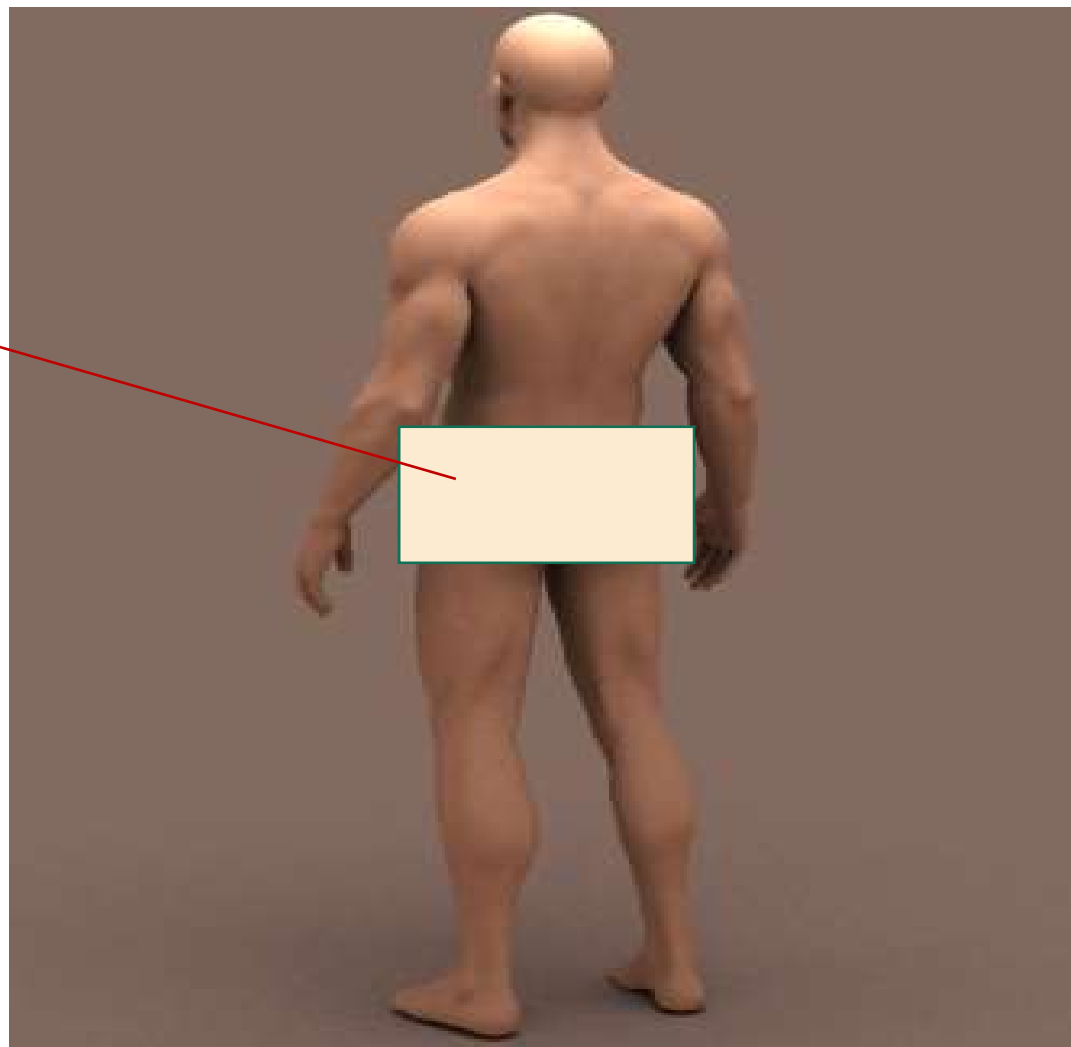
Artrosi Scapolo Omerale



Artrosi Dorsale e Lombare



Artrosi dell'ANCA





Perché consigliare la
Magnetoterapia ?

Non Invasiva e di Facile Applicazione

Sperimentata in numerose applicazioni, gradita ai pazienti in quanto **non invasiva e di facile applicazione.**

Viene annoverata tra la terapie fisiche e riabilitative **più efficaci e sicure .**

